



Abdeckkappe

schlagzäh, robust

Motoranordnung

senkrecht in staubarmer Zone –
lange Lebensdauer

Drehzahlregelung

Anpassung der Drehzahl
(EBS 125.4 RO)

Schutzhaube

Vorderteil hochklappbar,
randnahes Arbeiten

Bürstenkranz

Schutz vor Staubeentwicklung

Vibrationsdämpfung

Trennung zwischen Motor und Griff
(patentiert) – effiziente Schwingungs-
dämpfung, Schonung der Handge-
lenke, besseres Schleifergebnis

Staubsaugeranschluss

für Staubabsaugung



MERKMALE DER BETONSCHEIFER

Die Betonschleifer von EIBENSTOCK setzen Maßstäbe in Bezug auf ihre Handlichkeit. Das spezielle Design mit paralleler Griffposition eröffnet dem Bediener zahlreiche Vorteile wie bequemes und ausbalanciertes Führen – auch beim Arbeiten über Kopf. Die Luft für die Motorkühlung wird außerhalb des Staubbereiches angesaugt, was eine deutliche Erhöhung der Lebensdauer mit sich bringt.

Betonschleifer EBS 235.1

Der Leistungsstarke mit Fahrwerk für große Flächen

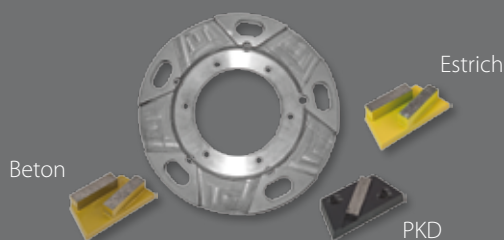
ANWENDUNG:

- Schleifen und Glätten von großen Flächen
- Entfernen von Beschichtungen
- Vorbereiten von Untergründen, z.B. bei der Fußbodenerneuerung in Wohn- und Kellerräumen, Garagen und auf Balkonen
- Beton, Estrich, Fliesenkleber, Naturstein, Farbe, Beschichtungen, Teppichkleber – entsprechend abgestimmte Schleifteller/-schuhe siehe Zubehör

MERKMALE:

- 2.200 Watt Einphasen-Wechselstrommotor – langlebig, belastbar, servicefreundlich
- Segment der Schutzhaube abnehmbar und Handgriff verstellbar – Schleifarbeiten bis unmittelbar an die Kante der Bearbeitungsfläche (keine mühevollen Nacharbeit, spart Zeit und Kosten)
- Bürstenkranz – hohe Absaugleistung für staubarmes Arbeiten bei Anschluss eines Industriestaubsaugers (Zubehör) am 35 mm Stutzen
- Höhenverstellbares Fahrwerk – besseres Schleifergebnis
- Neigungsverstellbares Bodenführungsgestell – optimale Anpassung auf Größe des Anwenders für bequemes Führen
- Geringes Gewicht und Zusatzhandgriff am Motor – einfacher, leichter Transport

Grundteller individuell bestückbar mit
Diamant-Schleifschuhen (Zubehör)



| TECHNISCHE DATEN | EBS 235.1 |
|---------------------|--|
| Leistungsaufnahme | 2.200 W |
| Nennspannung | 230 V ~ |
| Leerlaufdrehzahl | 1.380 min ⁻¹ |
| Scheibendurchmesser | 235 mm |
| Werkzeugaufnahme | M 20 außen/Spezial |
| Gewicht | 38 kg |
| Bestellnummer | 06347000 |
| Lieferumfang | im Karton inkl. Grundteller für Diamant-Schleifschuhe |

**Bestellen Sie die passenden Schleifschuhe für Ihre
Anwendung gleich mit (siehe Zubehör Seiten 86/87)!**

